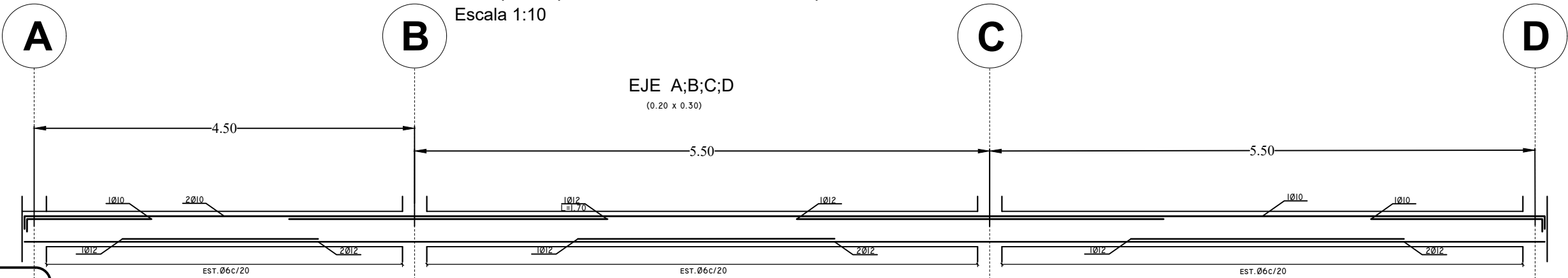


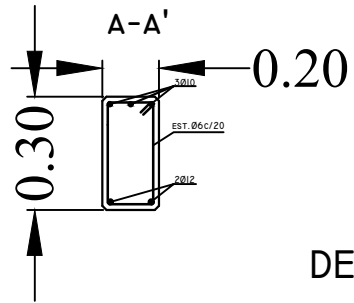
CORTES TIPO DE VIGA ARRIOSTRE NIVEL+ 0.00  
Escala 1:10



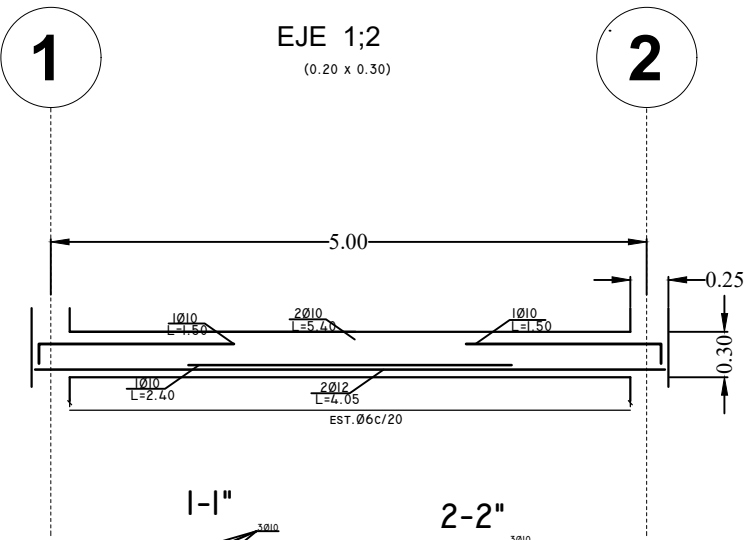
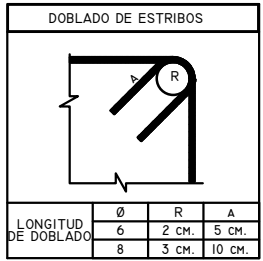
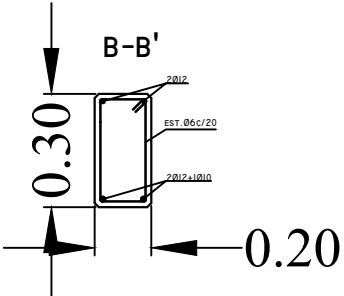
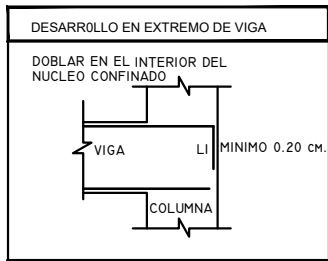
NOTAS GENERALES.-

Norma CBH-87

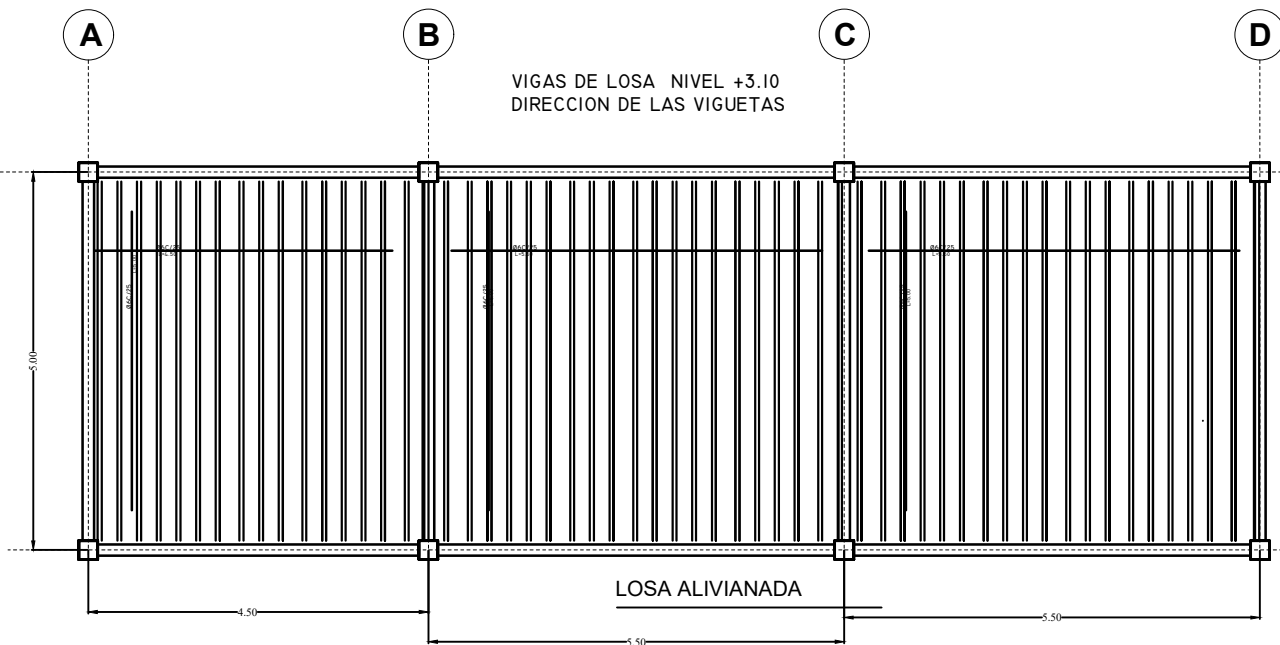
- HORMIGON:  $f_c = 210 \text{ kgf/cm}^2$   
Tamaño máximo de agregado 2.5 cm.
- ACERO:  $f_y = 4200 \text{ kgf/cm}^2$
- RECUBRIMIENTOS: Fundaciones 5.0 cm  
Columnas 2.5 cm  
Vigas 2.0 cm  
Losas 2.0 cm  
Escaleras 2.0 cm
- Longitud del gancho en vigas  $12 \phi \geq 25$
- LONGITUD DE EMPALME:  
- 40  $\phi$  en zonas de COMPRESIÓN  
- 60  $\phi$  en zonas de TRACCIÓN
- Resistencia admisible del suelo:  $q_{adm} = 1.2 \text{ kgf/cm}^2$
- Capa de hormigon pobre 5 cm
- Dirección del armado y espesor de losa en metros
- Las dimensiones deben ser verificadas en obra.
- Cualquier modificación al plano, libera de responsabilidad al Ingeniero Estructural.
- La construcción de la estructura debe necesariamente ser supervisada por un ingeniero civil registrado.



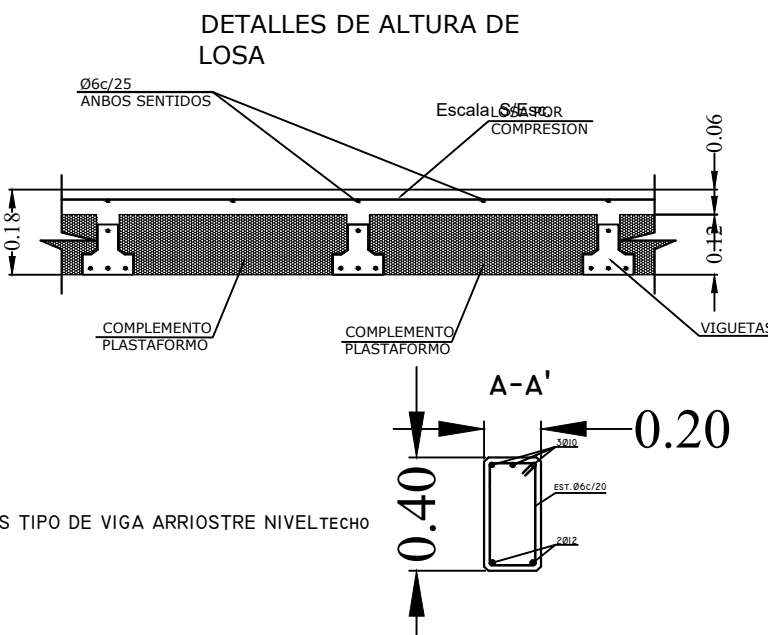
DETALLE DE ANCLAJES



DETALLE DE ANCLAJE VIGAS



DETALLE DE ANCLAJE ESTRIBOS



YACIMIENTOS PETROLIFEROS FISCALES BOLIVIANOS		GERENCIA DE COMERCIALIZACION		DIRECCION DE OPERACIONES Y MANTENIMIENTO	
Estudio: MANTENIMIENTO Y ADECUACION CASETA SUBESTACION ELECTRICA PLANTA ENGARRAFADORA BERMEJO					
DIRECTOR DE PROYECTOS Y OPERACIONES: ING. PAULO ARCE S.					
ELABORADO POR		FECHA		FIRMA	
DISEÑO: ING JUAN JOSE JIMENEZ.		ABRIL 2018			
DIBUJO: ING JUAN JOSE JIMENEZ.					
Título: ARQUITECTONICO					
DETALLES DE VIGA		CODIGO:		Nº de Lamina: 01/01	
Escala: 1:100					